



24
ЭФФЕКТИВНЫХ
МЕГАПИКСЕЛЕЙ

**СЕНСОРНЫЙ ЭКРАН
С ПЕРЕМЕННЫМ УГЛОМ
НАКЛОНА**

39
ТОЧЕК
ФОКУСИРОВКИ

**ВСТРОЕННЫЙ
ИНТЕРФЕЙС Wi-Fi®**

Я ГОТОВ К НОВЫМ ДОСТИЖЕНИЯМ

D5500

www.nikon.ru

В сердце изображения





Только лучшие изображения

Отобразите красоту окружающего мира с помощью новой фотокамеры D5500. Эта легкая и компактная, но в то же время очень мощная цифровая зеркальная фотокамера с удобным и понятным сенсорным управлением позволяет совершенствоваться в искусстве фотографии.

Изображения, снятые с помощью D5500, получаются невероятно яркими и детализированными как при съемке быстро движущихся объектов, так и при работе в условиях недостаточного освещения. Благодаря сочетанию широких возможностей этой фотокамеры и объектива NIKKOR изображения получаются невероятно четкими. Даже если фотографии и видеоролики будут напечатаны крупным форматом либо выведены на большой экран, они достоверно и в мельчайших подробностях отобразят ваше видение мира.

Высокочувствительный сенсорный экран с переменным углом наклона совместно с интуитивно понятным интерфейсом упрощают управление фотокамерой, а встроенный модуль Wi-Fi дает возможность быстро передавать качественные фотографии на интеллектуальное устройство.¹ Благодаря легкому и прочному моноблочному корпусу, а также выступающей рукоятке эта исключительно компактная цифровая зеркальная фотокамера поможет вам достичь совершенства в искусстве фотографии.

¹ Чтобы воспользоваться функцией передачи фотографий на интеллектуальное устройство, загрузите на него ПО Wireless Mobile Utility. ПО Wireless Mobile Utility совместимо с интеллектуальными устройствами под управлением ОС iOS™ и Android™. На интеллектуальное устройство его можно загрузить с веб-сайта Google Play™ или Apple App Store™. Android, Google, Google Play, YouTube и другие знаки являются зарегистрированными товарными знаками корпорации Google.

D5500



Удивите друзей впечатляющими снимками сразу после съемки.



Запечатлейте на фотографии полутона и тени так, как вы видите их в реальности.



Делайте снимки без смазывания в условиях недостаточной освещенности благодаря высокой чувствительности ISO и улучшенной системе понижения шума.



Следите за динамичными сюжетами через видоискатель и снимайте каждое движение с неизменной резкостью.



Высоко или низко? Найдите свою идеальную точку обзора с помощью экрана с переменным углом наклона.



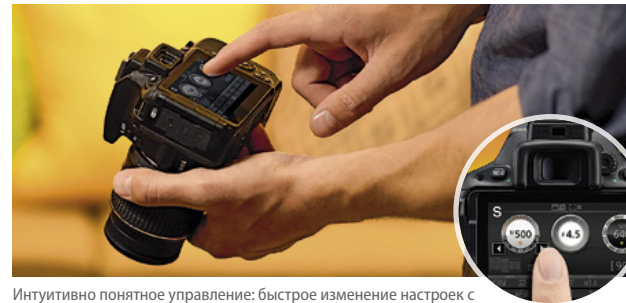
Передавайте изображения на интеллектуальные устройства и делитесь ими без промедления.



Удобный сенсорный экран с переменным углом наклона.



Упрощенная запись видеороликов благодаря сенсорному управлению автофокусировкой.



Интуитивно понятное управление: быстрое изменение настроек с помощью сенсорного экрана.



Быстрая передача изображений с D5500 на смартфон с помощью встроенного интерфейса Wi-Fi.



Дистанционное управление съемкой по Wi-Fi со смартфона — идеальный вариант для групповых снимков.

Интуитивно понятное управление и все возможности для связи

Сенсорный экран с переменным углом наклона

В фотокамере D5500 используется такой же интуитивно понятный интерфейс, как и в популярных интеллектуальных устройствах, что способствует удобной работе с фотокамерой. Просто коснитесь чувствительного сенсорного экрана, чтобы сфокусировать фотокамеру и сделать снимок. Создавая снимки, можно одним касанием отрегулировать настройки, в частности диафрагму, чувствительность ISO и выдержку. А если вы захотите увидеть, что у вас получилось, просто проведите пальцем по экрану для быстрого просмотра коллекции изображений или измените масштаб изображения, сводя или разводя пальцы.

Творчество, которым легко делиться



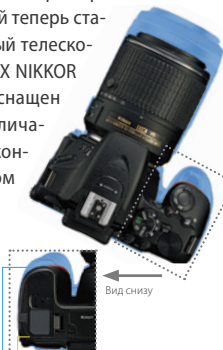
Зачем скрывать удивительные высококачественные снимки, сделанные при помощи цифровой зеркальной фотокамеры? При помощи встроенной функции Wi-Fi снимки, хранящиеся на фотокамере D5500, можно отправить непосредственно на интеллектуальное устройство², чтобы с легкостью загрузить их в социальные сети. Кроме того, владельцы устройств Nikon могут также воспользоваться бесплатным хранилищем емкостью 20 Гб в службе NIKON IMAGE SPACE. Функция Wi-Fi позволяет удаленно управлять съемкой с интеллектуального устройства, а использование экрана с переменным углом наклона и отличное качество изображений, присущее этой модели, гарантируют безупречность ваших автопортретов, снятых с помощью фотокамеры D5500.

² Чтобы воспользоваться функцией передачи фотографий на интеллектуальное устройство, загрузите на него ПО Wireless Mobile Utility. ПО Wireless Mobile Utility совместимо с интеллектуальными устройствами под управлением ОС iOS™ и Android™. На интеллектуальное устройство его можно загрузить с веб-сайта Google Play™ или Apple App Store™. Android, Google, Google Play, YouTube и другие знаки являются зарегистрированными товарными знаками корпорации Google.

Удобство и стиль во всем

Исключительная портативность модели D5500 значительно расширяет сферу использования фотокамеры. Новый моноблочный корпус, оснащенный выступающей рукояткой, отличается высокой прочностью и надежностью. Возьмите эту фотокамеру в руки, и вы сразу почувствуете, какая она легкая. Ее рукоятка настолько удобна и надежна, что вам не захочется выпустить ее из рук. Кнопки новой конструкции очень легко нажимать, а благодаря текстурированному покрытию фотокамера смотрится очень стильно. Еще одно ее преимущество — эффективное использование энергии. Фотокамера оснащена литий-ионной аккумуляторной батареей EN-EL14a, заряда которой хватает примерно на 820 снимков.³ И портативной теперь стала не только фотокамера: новый телескопический зум-объектив AF-S DX NIKKOR 55–200mm f/4–5.6G ED VR II оснащен механизмом втягивания и отличается невероятно компактной конструкцией. С этим объективом фотокамера D5500 позволит вам раскрыть весь творческий потенциал, поскольку телефото съемку теперь можно вести налегке.

³ В режиме покадровой съемки и в соответствии со стандартами CIPA.



D5500 с объективом AF-S DX NIKKOR 55–200mm f/4–5.6G ED VR II

D5300 с объективом AF-S DX VR Zoom-NIKKOR 55–200mm f/4–5.6G IF-ED



Чтобы перейти к другому снимку или видеоролику во время просмотра, достаточно провести пальцем по экрану влево или вправо.

Изменение масштаба изображения сведением или разведением пальцев.

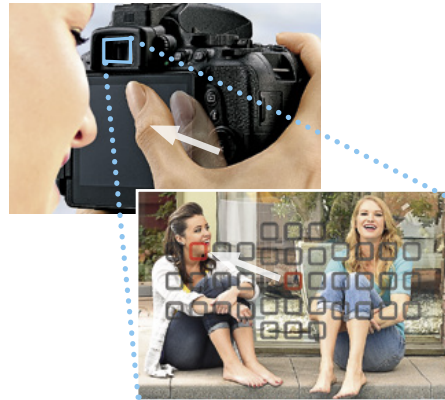


Быстрое изменение настроек с помощью сенсорного экрана.

Пришел, увидел, сохранил

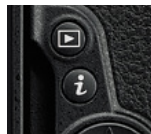
Съемка с использованием интуитивно понятного интерфейса видоискателя

Фотокамера D5500 оснащена очень удобным видоискателем с интуитивно понятным интерфейсом. Новейшая функция «Сенсор Fn» позволяет быстро задать основные настройки на сенсорном экране, не отрывая взгляда от видоискателя. С ее помощью можно назначить до восьми настроек, например задать точки фокусировки, режимы зоны АФ, значения диафрагмы и чувствительность ISO. Числовые значения и значки, подтверждающие внесение изменений, будут отображаться непосредственно в видоискателе.



Чтобы быстро сменить точку фокусировки, достаточно провести большим пальцем по сенсорному экрану.

Быстрая смена основных настроек



Предугадать, как будут развиваться события, практически невозможно, поэтому в фотокамере D5500 предусмотрена возможность быстрой смены настроек с помощью кнопки **i**. Используя кнопку **i**, вы можете перейти непосредственно к часто используемым настройкам, не открывая меню фотокамеры. Такой возможностью можно воспользоваться при съемке как через видоискатель, так и в режиме Live view. Во время воспроизведения кнопка **i** позволяет перейти к меню обработки либо выбрать изображения для отправки на интеллектуальные устройства.



Съемка с использованием видоискателя
Кнопка **i** дает возможность быстро сменить настройки фотокамеры даже при отключенном мониторе.



Съемка в режиме Live view
Для смены настроек достаточно лишь нажать кнопку **i** на сенсорном экране.

Режим воспроизведения
Нажимая кнопку **i** на задней панели фотокамеры, можно оценивать изображения, обрабатывать снимки, вносить изменения в видеоролики и выбирать изображения для отправки на интеллектуальное устройство.

Впечатляющие изображения

Забудьте о смазанных фотографиях и наслаждайтесь свободой творчества, создавая яркие изображения, на которых видны мельчайшие детали. Фотокамера D5500 оснащена большой матрицей формата DX с разрешением 24,2 млн пикселей, в конструкции которой не используется оптический низкочастотный фильтр (OLPF). Объединив возможности такой фотокамеры с потенциалом объектива NIKKOR, вы получите невероятно резкие изображения. Кроме того, в этой модели используется процессор EXPEED 4, который обеспечивает высокую скорость работы, усовершенствованное понижение шума и плавную запись видеороликов. Теперь можно не беспокоиться о качестве изображений при съемке памятных моментов.



Высокая светочувствительность

Создавайте фотографии и видеоролики отличного качества даже при недостаточном освещении. Благодаря диапазону чувствительности 100–25 600 единиц ISO изображения получаются как никогда яркими и детализированными. С легкостью снимайте четкие изображения на различных мероприятиях и вечеринках в помещении, не используя вспышку.



25 600 единиц ISO

Идеальное средство для реализации смелых творческих замыслов



Благодаря встроенной системе Picture Control с помощью фотокамеры D5500 можно быстро и точно отрегулировать резкость, контраст, яркость, оттенки и насыщенность изображений во время фото- или видеосъемки. Фотографу доступны семь режимов: «Стандартный», «Нейтральный», «Насыщенный», «Монохромный», «Портрет», «Пейзаж» и «Равномерный». Новая настройка «Равномерный» позволяет сохранить все в мельчайших деталях, вплоть до сведений о каждом оттенке. Она идеально подходит для обработки изображений после съемки.

Безупречные снимки даже в самых сложных условиях освещения

Фотокамера поддерживает два режима, которые позволяют сохранить детали в тенях и светлых областях в случае съемки при интенсивном освещении или освещении сзади. Режим «HDR (расширенный динамический диапазон)» идеально подходит для съемки неподвижных объектов, а режим «Активный D-Lighting» — для съемки движения. В обоих режимах можно выбирать уровень интенсивности.



• Объектив: AF-S DX NIKKOR 18–55mm f/3.5–5.6G VR II
• Качество изображения: 14-разрядное в формате RAW (NEF) • Экспозиция: режим [A], 1/100 с, f/8
• Баланс белого: «Авто» • Чувствительность: 200 единиц ISO • Режим Picture Control: стандартный
© Дикси Диксон (Dixie Dixon)



Все яркие мгновения на снимках

Полный контроль над происходящем

Где бы ни проводилась съемка — на вечеринке у друзей или на рок-концерте, — видеискатель позволит полностью сосредоточиться на фотосъемке и ни на миг не упустить объект из вида. Как только вы отведете его от лица, снятое изображение автоматически отобразится на ЖК-мониторе фотокамеры D5500. Эта функция делает съемку еще проще.

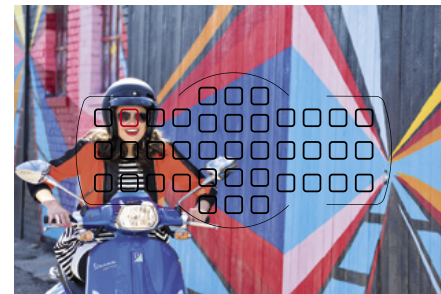
Движение всегда в фокусе

Некоторые объекты движутся слишком быстро и хаотично, затрудняя фокусировку. Благодаря 39 точкам фокусировки, покрывающим значительную часть кадра, система автофокусировки фотокамеры D5500 помогает навести фокус на объект съемки и удерживать его с впечатляющей точностью. На выбор предлагается несколько режимов зоны АФ, в том числе одноточечная АФ, динамическая АФ, 3D слежение и автоматический выбор зоны АФ.

Съемка с точностью до долей секунды

Фотокамера D5500 позволяет запечатлеть на снимке даже самые скоротечные события. Благодаря возможности съемки со скоростью 5 кадров в секунду⁴ при полнофункциональной АФ эта фотокамера снимет любое движение. Кроме того, ее разрешение 24,2 млн пикселей дает возможность запечатлеть в мельчайших деталях всю гамму неуловимых эмоций или выразительный жест.

⁴ Согласно рекомендациям CIPA.





Снимок, сделанный сверху вниз, с фотокамерой в вытянутой руке.



Снимок, сделанный под с низкого ракурса.



VI «Суперъяркие» (специальные эффекты)



POP «Поп» (специальные эффекты)



Lo «Низкий ключ» (специальные эффекты)



Hi «Высокий ключ» (специальные эффекты)

Дайте волю творчеству

Удобный поиск необычных ракурсов



Экран с переменным углом наклона и режим Live view в фотокамере D5500 обеспечивают удобство съемки как сверху, так и снизу. В каком бы положении ни находилась фотокамера, сенсорный экран с диагональю 8,1 см поможет с легкостью сделать желаемый снимок.

Фотография как произведение искусства



Превратите свои снимки и видеоролики в шедевры. Выберите один из десяти специальных эффектов, например «Суперъяркие», «Выборочный цвет» или «Эффект миниатюры», и примените его непосредственно в фотокамере в процессе съемки. При съемке в режиме Live view эффекты отображаются на экране в режиме реального времени, что дает возможность определить, как они будут выглядеть на самом деле, еще до начала съемки.

Специальные эффекты в фотокамере D5500

- Ночное видение
- **VI** Суперъяркие
- **POP** Поп
- Фотоиллюстрация^{5, 6}
- Игрушечная камера⁵
- Эффект миниатюры^{5, 7}
- Выборочный цвет⁵
- Силуэт
- Высокий ключ
- Низкий ключ

⁵ Эти эффекты можно настроить в режиме Live view.
⁶ Видеоролики, снятые с применением этого эффекта, будут воспроизводиться как слайд-шоу, состоящее из серии фотографий.
⁷ Видеоролики, снятые с применением этого эффекта, воспроизводятся на высокой скорости. Звук не записывается.



Мгновенная обработка изображений

Выполняйте кадрирование, меняйте размер, применяйте эффекты фильтра и придавайте законченный вид своим изображениям непосредственно в фотокамере с помощью меню обработки. В фотокамере D5500 появились новые параметры, в том числе «Фотоиллюстрация» и «Картина», а также простые средства изменения видеороликов.

Меню обработки в фотокамере D5500

- Обработка NEF (RAW)
- Кадрирование
- Изменить размер
- D-Lighting
- Быстрая обработка
- Подавление «красных глаз»
- Выравнивание
- Исправление искажений
- Управление перспективой
- «Рыбий глаз»
- Эффекты фильтра
- Монохромный
- Наложение изображений
- Цветовой контур
- Фотоиллюстрация
- Цветной эскиз
- Эффект миниатюры
- Выборочный цвет
- Картина
- Изменить видеоролик



«Выборочный цвет» (специальные эффекты)



«Силуэт» (специальные эффекты)

Дополнительные возможности для фотосъемки



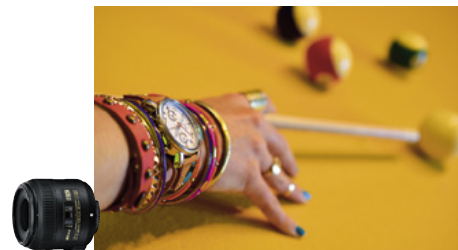
AF-S DX NIKKOR 10–24mm f/3.5–4.5G ED

Этот сверхширокоугольный объектив позволяет получить фотографии с эффектными ракурсами и минимальным искажением. В самом широкоугольном положении (10 мм) он обеспечивает угол зрения 109°, как у объектива типа «рыбий глаз», то есть может охватить больше, чем способен увидеть человек.



AF-S DX NIKKOR 35mm f/1.8G

Светосильный объектив с фиксированным фокусным расстоянием обеспечивает создание фотографий с красиво размытым задним планом. Он позволяет добиться великолепного сочетания потрясающей резкости и очень мягкого смазывания фона. Благодаря большой светосиле с его помощью получаются превосходные результаты и в условиях недостаточного освещения.



AF-S DX Micro NIKKOR 40mm f/2.8G

Этот маленький легкий объектив предназначен для съемки с очень близкого расстояния. Он позволяет запечатлеть на снимке мельчайшие детали и текстуры и красиво размыть задний план.

Больше объективов — больше возможностей

Высокое качество объективов NIKKOR — одно из основных преимуществ цифровых зеркальных фотокамер Nikon. Для создания красивых снимков с размытым фоном используйте светосильный объектив с фиксированным фокусным расстоянием, для съемки удаленных объектов — телеобъектив, а для усиления драматического эффекта — широкоугольный объектив. Эти объективы отличаются точностью и универсальностью в работе и позволяют максимально использовать преимущества 24,2-мегапиксельного разрешения фотокамеры для создания ярких контрастных фотографий, а также экспериментов с кинематографическими эффектами во время видеосъемки.

NIKKOR



AF-S DX NIKKOR 18–300mm f/3.5–6.3G ED VR

Этот сверхмощный зум-объектив с 16,7-кратным увеличением идеально подходит для использования во время путешествий и обеспечивает великолепное качество изображения в самых разных ситуациях. Эффективная система подавления вибраций позволяет снимать с выдержками на четыре ступени длиннее обычных⁸, компенсируя дрожание фотокамеры.

⁸ Согласно стандартам CIPA.



- Объектив: AF-S DX NIKKOR 35mm f/1.8G
- Качество изображения: 14-разрядное в формате RAW (NEF)
- Экспозиция: режим [M], 1/125 с, f/3,5 • Баланс белого: «Авто»
- Чувствительность: 400 единиц ISO
- Режим Picture Control: «Нейтральный» (выбран при последующей обработке)

© Дикси Диксон

Подключив вспышку Speedlight модели SB-500 к фотокамере D5500 с помощью кабеля дистанционного управления TTL SC-28/SC-29⁹, можно обеспечить освещение под разными углами. В этом случае вспышка находится сзади, а излучаемый ею свет отражается от листа белой бумаги за спиной фотографа, способствуя равномерному освещению объекта.

⁹ Для подключения удаленной вспышки Speedlight к фотокамере D5500 требуется кабель дистанционного управления TTL SC-28/SC-29.



Управление светом

При естественном освещении не всегда можно фотографировать объекты желаемым образом. Поэтому в темноте и при съемке объектов, освещенных сзади, встроенная вспышка фотокамеры D5500 автоматически освещает объект съемки. Если же необходимо сильнее осветить, то лучше воспользоваться вспышками Nikon Speedlight, например SB-300, которые помогут создать неповторимые снимки с хорошей освещенностью. При съемке видео попробуйте воспользоваться вспышкой SB-500 со встроенной светодиодной лампой высокой интенсивности, которая идеально подходит для таких задач.



Вспышка SB-500 на фотокамере D5500

Видео вашей мечты



Исумительно плавное видео



Великолепные возможности фотокамеры D5500 не ограничиваются фотосъемкой. Если понадобится создать видеоролик, функция D-видео поможет записать видеоклип в формате Full HD с высокой степенью детализации и четкости и частотой кадров 50p/60p. Благодаря монитору с переменным углом наклона расширятся ваши возможности для творчества, а применив кинематографические эффекты объективов NIKKOR, вы запишете видеоролик, которому позавидуют даже профессиональные режиссеры.

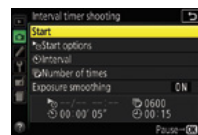
Блестящие результаты даже в условиях недостаточного освещения

Диапазон чувствительности ISO можно расширить до 25 600 единиц, что позволяет записывать видеоролики с высокой четкостью даже в условиях слабого освещения. Вот почему с помощью этой фотокамеры можно с легкостью записать ночные сюжеты на улице или веселые вечеринки в помещении, не используя дополнительное осветительное оборудование.

Мгновенное подключение к телевизорам и мониторам

Даже если видеоролики и фотографии, созданные с помощью фотокамеры D5500, прекрасно смотрятся на ее мониторе, значительно удобнее их просматривать на экране телевизора HDTV. Тем более, сделать это очень легко — подключите фотокамеру, совместимую с технологией HDMI-CEC, к внешнему экрану через разъем HDMI mini (тип C) и управляйте воспроизведением при помощи телевизионного пульта дистанционного управления.

Новый подход к съемке



С фотокамерой D5500 последовательность событий можно запечатлеть не только на видео. Режим съемки с интервалом позволяет делать серии снимков с фиксированными интервалами (до 9999 кадров). Затем эти серии высококачественных изображений можно использовать для создания потрясающих цейтраферных последовательностей.¹⁰ При съемке в условиях постепенного изменения яркости, например на закате или на восходе, воспользуйтесь функцией выравнивания экспозиции, которая обеспечит плавность перехода между изображениями и поможет получить естественные снимки без мерцания.

¹⁰ Необходимо программное обеспечение сторонних производителей.

Дополнительные функции для записи чистого звука



Встроенный микрофон



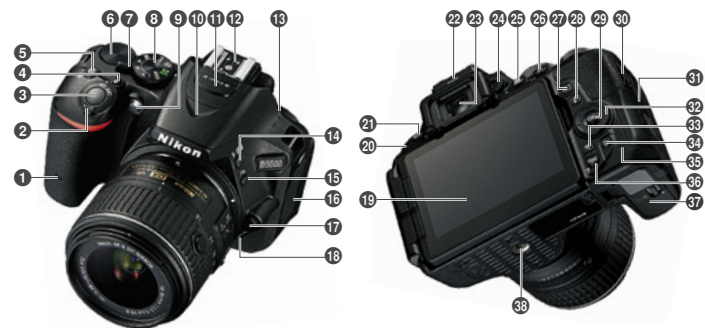
Элементы управления чувствительностью микрофона

Иногда при съемке видеоролика решающую роль играет качество звука. К счастью, фотокамера D5500 оснащена встроенным стереомикрофоном и совместима со стереомикрофоном ME-1 от Nikon, который подавляет шум, издаваемый механизмом автофокусировки объектива. Оба микрофона можно точно настроить автоматически или вручную перед съемкой или во время нее.



Стереомикрофон ME-1, установленный на фотокамере D5500

Компоненты



- 1 Инфракрасный приемник для пульта дистанционного управления ML-L3 (передний)
- 2 Выключатель питания
- 3 Спусковая кнопка затвора
- 4 Кнопка видеосъемки
- 5 Кнопка «Коррекция экспозиции» / кнопка регулировки диафрагмы / кнопка «Коррекция вспышки»
- 6 Диск управления
- 7 Переключатель Live view
- 8 Диск выбора режимов
- 9 Вспомогательная подсветка АФ / индикатор автоспуска / лампа подавления эффекта красных глаз
- 10 Встроенная вспышка
- 11 Стереомикрофон
- 12 Башмак для принадлежностей (для дополнительных вспышек)
- 13 Динамик
- 14 Кнопка «Режим вспышки» / кнопка «Коррекция вспышки»
- 15 Кнопка функции
- 16 Крышка разъема (разъем для дополнительных принадлежностей, разъем для внешнего микрофона, разъем USB и аудио-/видеоразъем)
- 17 Кнопка отсоединения объектива
- 18 Кнопка «Режим съемки» / кнопка непрерывной съемки / кнопка «Автоспуск» / кнопка дистанционного управления
- 19 Экран с переменным углом наклона
- 20 Инфракрасный приемник для пульта дистанционного управления ML-L3 (задний)
- 21 Кнопка меню
- 22 Датчик видискателя
- 23 Окуляр видискателя
- 24 Регулятор диоптрийной настройки
- 25 Кнопка информации
- 26 Кнопка «Блокировка АЗ/АФ» / кнопка «Защита»
- 27 Кнопка просмотра
- 28 Кнопка $\frac{1}{2}$
- 29 Кнопка «OK»
- 30 Крышка разъема HDMI
- 31 Крышка гнезда для карты памяти
- 32 Мульти-selector
- 33 Кнопка «Увеличение при просмотре»
- 34 Кнопка удаления
- 35 Индикатор доступа к карте памяти
- 36 Кнопка «Уменьшение при просмотре» / кнопка «Уменьшенное изображение» / кнопка «Справка»
- 37 Крышка батарейного отсека
- 38 Штативное гнездо

Технические характеристики цифровой зеркальной фотокамеры Nikon D5000

Тип фотокамеры	Цифровая зеркальная фотокамера
Байонет объектива	Байонет Nikon контактами AF
Эффективная площадь зеркала	Формат Nikon, фокусное расстояние эквивалентно приблизительно 1,3-кратному расстоянию объектива в угловом формате FX
Объективная система	24,2 мм
Матрица	CMOS-матрица размером 23,5 × 15,6 мм
Объём чипа пикселей	24,78 млн
Система подавления пыли	Функция очистки матрицы, эластичные данные для функции очистки пыли (требуется программное обеспечение Capture NX-D)
Разрешение изображения (в пикселях)	×4000 / 4000 пикселей ×4496 / 3328 пикселей ×2992 / 2000 (кадрирование)
Формат файлов	• NEF (RAW) 12- или 14-разрядный, со сжатием JPEG совместимый с базовым форматом JPEG с сжатием (каждый кадр 1,4), обычным (каждый кадр 1,8) или низким (каждый кадр 1,6) уровнем сжатия • NEF (RAW) + JPEG одновременно записываются в оба формата. Записаны в оба формата: NEF (RAW) + JPEG
Система Release Control	«Сдвигатель», «Непрерывный», «Высочайший», «Монокадрирование», «Портрет», «Гибкая», «Разновысокий», возможность изменения выбранного режима Release Control и сохранения пользовательских режимов Release Control
Носитель данных	Карты памяти SD (Secure Digital), а также SDHC и SDXC, поддерживающей интерфейс UHS-I
Файловая система	DCF 2.0, DCF, Exif 2.3, PictBridge
Выходные данные	Зеркальный прямой видеосъёмник с видеогоризонтом
Подача энергии	Пробег: 36% по сравнению с 95% по вертикали
Увеличение	Пробег: 0,82-кратное (для объектива 50 мм с диафрагмой f/1,4 (фокусированного на бесконечность, с коррекцией –1,0м–1)
Точка фокуса видеокамеры	17 мм (±1,0 м) от центральной поверхности линзы окуляра видеокамеры
Диафрагменная настройка	От –1,7 до +0,5 м ⁻¹
Фокусировочный экран	Матовый экран типа Viewfinder Clear Matte Mark VII
Стекло	Беззеркальное
Диафрагма объектива	Многочисленное возвратного типа с электронным управлением
Совместимые объективы	Автофокусировка доступна объективами AF-S и AF-I; автофокусировка недоступна с другими объективами типа G и D; объективами AF не поддерживаются объективы AF-NIKKOR и объективы для FX(1) и AF-I; объективы без микропроцессора можно использовать в режиме M, но применять экспонометр фотокамеры будет невозможно. Электронная диафрагма может использоваться объективами с максимальной диафрагмой f/5,6 или выше
Тип затвора	Затвор с электронным управлением и вертикальным ходом затвора
Выходка	От 1/4000 до 30 с (шотом 1/3 и 1/2). Выходка от нуля, длительная выдержка
Выходка синхронизации вспышки	До 1/2000 с синхронизации с затвором при выдержке не короче 1/2000 с
Резервные элементы	<ul style="list-style-type: none"> 1) Аккумулятор: непрерывная выдержка: непрерывная выдержка: (тихий затвор); (автозатвор); (затворчик (ML-13)); (быстрый спуск (ML-19); поддержка неинтервалной съёмки 2) ЧАА: до 3 кадров в секунду; до 4 кадров в секунду (JPEG) или до 4 кадров в секунду (14-разрядный NEF/RAW) 3) Период: Частота кадров указана, но без предположения, что установлен непрерывный следящий AF, ручной режим или автоматический режим экспозиции в приоритете выдержки. Задержка 1/250 или больше короткая, для пользовательской настройки «d» (выбор приоритета для AF-C) выбрано значение «С», а для всех остальных настроек заданы значения по умолчанию
Скорость съёмки	2 С, 5 С, 10 С, 20 С от 1 до 9 экспозиций
Автоспуск	2 С, 5 С, 10 С, 20 С от 1 до 9 экспозиций
Режимы экспозиции	Замер экспозиции TTL с помощью 2016-пиксельного датчика RGB
Метод замера экспозиции	• Матричный: 30-звенный матричный замер (30 объективами типа G и D); цветовой матричный замер (1 с другими объективами со встроенными микропроцессорами) • Центрированный: 75% измерений происходит в центре кадра (в круг диаметром 8 мм в центре кадра) • Точечный: замер в круге диаметром 3,5 мм (около 25% кадра), центрированный по выбранной точке фокусировки
Диапазон замера экспозиции (100 единиц ISO, объектив со светосилой f/1,4, 20 °C)	• Матричный или центрированный замер от 0 до 20 EV • Точечный замер экспозиции от 2 до 20 EV
Сопрежение с экспонометром	ЦП
Режимы экспозиции	Автоматический режим авто; авто (вспышка выключена); программный авто режим (P); автоматический режим с приоритетом выдержки ; полуавтоматический режим с приоритетом диафрагмы (Av); ручной режим (M); селективный режим «Портрет»; «Флэш»; «Слэш»; «Молния»; «Ночной портрет»; «Ночной вид»; «Флэш» в помещении; «Флэш» в темноте; «Свет»; «Световозвращатель»; «Портрет животных»; «Свет от свечи»; «Цветные»; «Флэш отсечки»; «Не-Эдди»; «Яркий эффект»; «Полноэкранный»; «L» (упреждающий); «Плох»; «Фотоматрица»; «Экспозиция приглушённой камерой»; «Флэш миниатюр»; «Выборочный зашум»; «Слепить»; «В» (высокий ISO); «Низкий ISO»; «Вспышка»
Коррекция экспозиции	Возможность вставки параметров в значения от –5 до +5 EV шагами 1/3 или 1/2 EV в режимах P, S, M, SCENE; «A»
Брекетинг экспозиции	3 кадрами с шагом 1/3 или 2 EV
Брекетинг экспозиции	Одновременно. Брекетинг на альтернативное значение с помощью кнопки (12) или (12) EV
Чувствительность ISO	От 100 до 256 000 единиц ISO с шагом 1/3 EV, доступно автоматическое управление чувствительностью ISO
Уменьшенный исход экспозиции	Активный «Дельта» • «Сверхвысокий», «Ультравысокий», «Нормальный», «Умеренный», «Высокий»
Автоматический D-Lighting	2 значения
Автофокусировка	Модуль датчика автофокусировки Nikon Multi-CAM 4800DX с определением точки TTL, 39 точек фокусировки (включая Датчик перекрестного типа) и вспомогательный поддатчик AF (расстояние приблизительно 0,5–3 м)
Диапазон срабатывания	От –1 до +3 EV (100 единиц ISO, 20 °C)
Привод объектива	Автофокусировка (AF): подкадровая следящая AF (AF-S); непрерывная следящая AF (AF-C); автоматический выбор режима AF-S/AF-C (AF-A); прогнозирующая следящая AF (AF-D); подкадровая следящая AF (AF-P); непрерывная следящая AF (AF-F); ручная фокусировка (MF); возможно использование электронного датчика
Точка фокусировки	Можно выбрать на 39 или 11 точек фокусировки
Освещение зоны AF	Освещение зоны AF: 3-, 21- или 39-точечное светодиодное AF-ILLuminator AF-ILLuminator; автоматический выбор зоны AF
Брекетинг фокусировки	Фокусировка пометки нажатия спусковой кнопки затвора наполняем (подкадровая следящая AF) или нажатием кнопки «L»
Встроенная вспышка	Встроенная вспышка «V» (V-L); автоматическая вспышка с автоматическим подомом P, S, M, M, P; расширяется вручную нажатием кнопки
Выходное число	Пробег: 1,2 (при ручном режиме вспышки (ML 100 единиц ISO, 20 °C)

Управление вспышкой	TTL-управление вспышкой i-TTL с помощью 2016-пиксельного датчика RGB, доступно со встроенной вспышкой; сбалансированная заполняющая вспышка i-TTL для цифровой зеркальной фотокамеры используется при матричном и центрированном замере экспозиции; стандартная вспышка i-TTL для цифровой зеркальной фотокамеры применяется при точечном замере
Режимы вспышки	Авто, авто с подавлением эффекта «красных глаз», автоматическая медленная синхронизация, автоматическая медленная синхронизация с подавлением эффекта «красных глаз» (заполняющая вспышка, подавление эффекта «красных глаз», медленная синхронизация, медленная синхронизация с подавлением эффекта «красных глаз», медленная синхронизация по задаткам, подавление эффекта «красных глаз», медленная синхронизация по задаткам, синхронизация по задаткам, вспышка, вспышка
Коррекция вспышки	Возможность регуляторной диафрагмы от –3,9 до +11 EV шагами 1/3 или 1/2 EV в режимах P, S, M и SCENE
Индикатор готовности вспышки	Светится, если встроенная вспышка или дополнительная вспышка полностью заряжены; мигает после срабатывания вспышки на полную мощность
Датчик принадежности	«Горный»/Высок (стандарт) ISO 518 (синхронизирующая контактная контактная для передачи данных и передачи информации на компьютер
Система креативной освещённости	Улучшение безпроборудного управления подкадровыми вспышками SR-10, SR-100, SR-300, SR-400, SR-500 или SR-700 в качестве вспышки или SR-300 в качестве блока управления; передача информации о состоянии вспышки и подкадровых вспышек; совместимости с системой SLI
Синхронизатор	Присоединение синхронизатора AS-15 (пробираться дополнительно)
Баланс белого	Режимы «авто», «Платье накаливания», «Дневной свет (авто)», «Тёмный», «Тёмный солнечный свет», «Восход», «Облачно», «Путь в «Тёмной настройке», для всех режимов, кроме «Тёмной настройки», возможна тонкая настройка
Срабатывания баланса белого	3 значения шагами 1
Привод объектива с Live view	• Автофокусировка (AF): подкадровая следящая AF (AF-S), постоянная следящая AF (AF-C) • Ручная фокусировка (MF)
Режим зоны AF	• AF с синхронизацией линзы, «Широкая зона AF», «Нормальная зона AF», «Ведение объекта AF»
Автофокусировка	AF с функцией определения контраста в любой точке кадра (фотокамера выбирает точку фокусировки автоматически при выбранном режиме «AF с приоритетом линзы или объектива (объектив AF)»
Автоматический выбор сюжета	Доступен в режимах «A» и «L»
Замер экспозиции при записи видеороликов	Замер экспозиции TTL с помощью главной матрицы
Метод замера экспозиции при съёмке видеороликов	Матричный
Замер кадра (в пикселях)	1000 × 1080, 60p (прогрессивная) / 50p / 29p / 24p; «Высокий нормальный» • 1280 × 720, 60p / 50p; «Высокий нормальный» • 640 × 424, 30p / 25p; «Высокий нормальный» Значения частоты кадров 29p (действительная частота кадров 29,97 кадра в секунду) и 60p (действительная частота кадров 59,94 кадра в секунду) доступны при выборе режима видеокамеры L1SC, кадрами 29p и 29p доступны при выборе режима видеозаписи L1P; действительная частота кадров при видеосъёмке при выборе режима 24p составляет 23,97 кадра в секунду
Устройство записи звука	1 и 64KMP4-AV-Advanced Video Coding
Входной выход	Входной и внешний стереомикрофон; предусмотрена возможность регуляции чувствительности
Удобство записи звука	Стереофонный микрофон
Удобство записи звука	Встроенный или внешний стереомикрофон; предусмотрена возможность регуляции чувствительности
Чувствительность ISO	От 100 до 256 000 единиц ISO
Монитор	Стереофонный ЖК-монитор TFT (диагональю 8,1 см (3,2")), разрешение пикселей 1 037 тыс. точек (7,0 × 4,80 × 3 = 1 036 800 точек), переменному углу наклона, углом обзора 170°, точки спроектированы покрытием кадра, регулируемой яркости и восточной кромки; включается функцией «Всплывающее меню» (уменьшение яркости при просмотре; просмотр видео, просмотр фотографий и или видеороликов в виде «шах-шах» и в программах, отключение засветки, информации о камере и датного микрочипах; автоматический поворот и изменение; возможность выставлять оценки симпатии и добавлять к изображениям комментарии (до 36 символов)
USB	Высокоскоростной USB; рекомендуется подключение ко второму порту USB
Видеокамера	NFS, PAL
Вывод HDMI	Разъём HDMI типа C
Разъем для дополнительных принадлежностей	Беспроводные контроллеры дистанционного управления: WR-1, WR-R1 (пробираться дополнительно); кабель дистанционного управления: MC-DC2 (пробираться дополнительно); устройство GPS: GP-1 (пробираться дополнительно)
Звучный вывод	Стереоскопический мини-разъём (диаметром 3,5 мм), подкадровая дополнительного стереомикрофона ME-1
Стандарт беспроводной связи	IEEE 802.11b, IEEE 802.11g
Протокол обмена данными	• IEEE 802.11n, SSID: SCENE; IEEE 802.11n; DPOF
Рабочая частота	2412–2462 МГц (каналы 1–11)
Дальность работы (прямая видимость)	Пробег 30 м (без помех; дальность работы может измениться в зависимости от уровня сигнала и наличия или отсутствия препятствий)
Скорость передачи данных	34 Мбит/с; максимальная скорость передачи данных по стандарту IEEE; фактические скорости могут быть другими
Безопасность	• Защита: подтверждение отпечатка системы: WPA, WPA-PSK, шифрование AES
Настройка беспроводной передачи данных	Поддержка формата WPS
Протокол доступа	Режим «Инициализация»
Поддерживаемые языки	Английский, арабский, бенгальский, болгарский, венгерский, вьетнамский, голландский, греческий, датский, индонезийский, итальянский, итальянский, китайский (упрощённый и традиционное письмо), корейский, марати, тагальский, немецкий, норвежский, польский, португальский (португальский и бразильский вариант), русский, русский, сербский, тайский, тамильский, тайский, турецкий, украинский, украинский, французский, немецкий, чешский, шведский, японский
Батарея	Одна литий-ионная аккумуляторная батарея EN-EL14
Система блок питания	Система блок питания EN-EL14; зарядное устройство MF-58 (пробираться дополнительно)
Штативное крепление	Диаметр 1/4 дюйма (ISO 12222)
Размеры (Ш × В × Г)	Пробег 14,2 × 9,7 × 7,0 мм
Вес	Пробег 470 г (с батареей и картой памяти, но без защитной крышки); пробег 420 г (только корпус фотокамеры)
Исправная эксплуатация	Помещать рас: от 0 до 40 °C, влажность не более 85% (без конденсации)
Приведение в комплект поставки	Литий-ионная аккумуляторная батарея EN-EL14, зарядное устройство MF-58, резиновый наглазник DK-25, USB-кабель EN-EF23, видео-адаптер EN-CP16, для ЖК-монитора и монитора, представленные в данной брошюре, являются имитацией. • Все материалы изображений © Дискус Диксон.
Приведение в комплект поставки	Полный комплект поставки: фотокамера Nikon D5000, аккумуляторная батарея EN-EL14, зарядное устройство MF-58, резиновый наглазник DK-25, USB-кабель EN-EF23, видео-адаптер EN-CP16, для ЖК-монитора и монитора, представленные в данной брошюре, являются имитацией. • Все материалы изображений © Дискус Диксон.

Технические характеристики и оборудование могут быть изменены без предварительного уведомления или каких-либо обязательств со стороны изготовителя. ©Февраль 2015 г. © Корпорация Nikon, 2015 г. • Логотипы SD, SDHC и SDXC являются товарными знаками SD-3C, LLC • PictBridge является товарным знаком.

ВНИМАНИЕ! ДЛЯ ОБЕСПЕЧЕНИЯ ПРАВИЛЬНОЙ ЭКСПЛУАТАЦИИ НЕОБХОДИМО ПРОЧИТАТЬ И ВНИМАТЕЛЬНО ОЗНАКОМИТЬСЯ С ИНСТРУКЦИЯМИ. ЧАСТЬ ДОКУМЕНТАЦИИ ПОСТАВЛЯЕТСЯ ТОЛЬКО НА КОМПАКТ-ДИСКЕ.

Посетите веб-сайт Nikon Europe по адресу: www.europe-nikon.com



Nikon (Russia) LLC. 105120, г. Москва, 2-й Сормовский переулок, д. 1, Бизнес-центр «Дельта» Москва • www.nikon.ru
 NIKON CORPORATION Shinagawa Intercity Tower C, 2-15-3, Konan, Minato-ku, Tokyo 106-8290, Japan • www.nikon.com

